

Klaar voor de volgende stap?



**Inschrijven in het eerste jaar
secundair onderwijs 2022-2023**

in Haacht, Keerbergen, Mechelen, Rotselaar en
Sint-Katelijne-Waver

**Eerst aanmelden,
dan inschrijven**

<https://aanmelden.school>



Meer info over het volledige
onderwijsaanbod van de regio:
www.naarschoolinregiomechelen.be

Beste ouder

Weldra neemt je kind afscheid van de basisschool.

Ook dit schooljaar werken we met een elektronisch aanmeldsysteem.

In deze brochure vind je alle informatie die nodig is om jouw kind aan te melden en in te schrijven voor het schooljaar 2022 – 2023 in een secundaire school in Haacht, Keerbergen, Mechelen, Rotselaar en Sint-Katelijne-Waver. Kijk zeker op de website van de scholen om je keuze te maken!

We heten alle ouders en kinderen van harte welkom!

Geert Bervoets

Voorzitter LOP Regio Mechelen Secundair Onderwijs

Eerst aanmelden dan inschrijven!

Digitaal aanmelden betekent dat je vooraf aangeeft in welke school of scholen jij je kind wil inschrijven.

Een kind inschrijven in een school houdt in dat er een plaats vrij is in de school en dat je als ouder akkoord gaat met het pedagogisch project en het schoolreglement van de school.

Waarom organiseren wij een aanmeldprocedure?

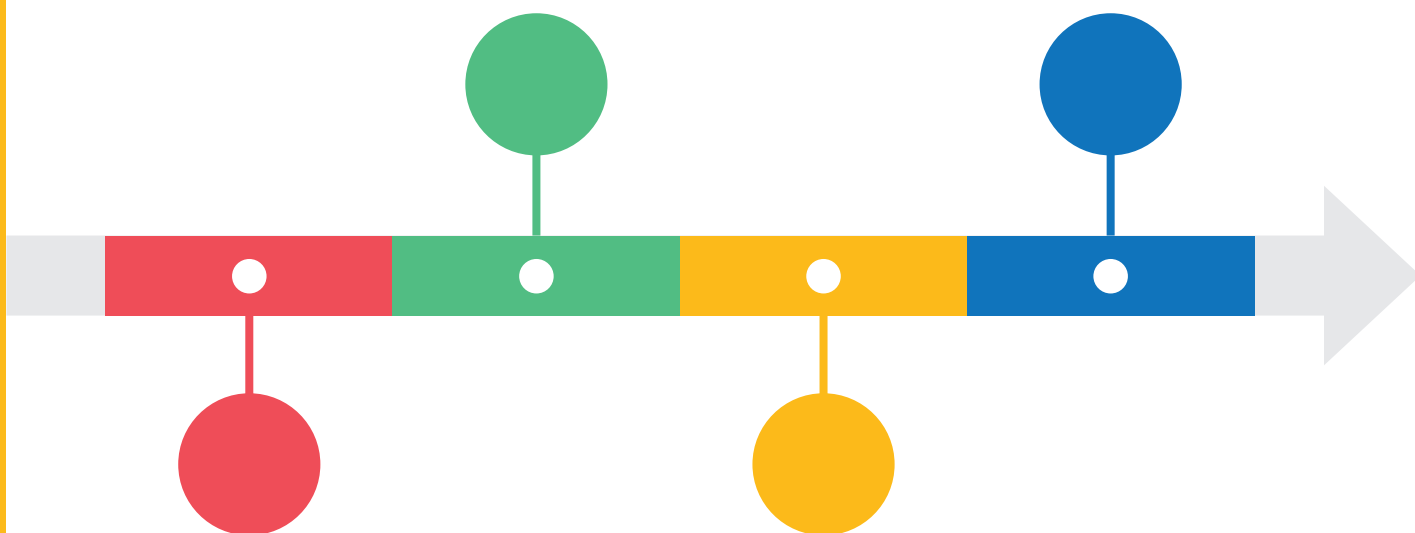
- › Het aanmeldsysteem zorgt ervoor dat zoveel mogelijk kind(eren) in de school van hun eerste keuze ingeschreven kunnen worden.
- › We willen voorkomen dat er wachtrijen aan de schoolpoorten ontstaan.
- › We willen voorkomen dat ouders hun kind(eren) in meer dan één van onze deelnemende scholen effectief inschrijven.
- › Het aanmeldsysteem via computer zorgt ervoor dat het aanmelden zonder tijdsdruk kan gebeuren.
- › Het aanmeldsysteem zorgt ervoor dat iedereen evenveel kans krijgt om zijn kind in de school van eerste keuze in te schrijven.

COMMUNICATIE RESULTAAT TOEWIJZING

Start inschrijving toegewezen leerlingen
donderdag 05/05/2022

EINDE INSCHRIJVINGEN

toegewezen leerlingen
donderdag 02/06/2022



AANMELDPERIODE

maandag 28/03/2022 14u00 -
maandag 25/04/2022 14u00

START VRIJE INSCHRIJVINGEN

maandag 09/05/2022

Aanmelden voor 1A of 1B

WIE MELDT AAN?

Alle kinderen die starten in een secundaire school in 1A of 1B, ook broers en zussen en kinderen van personeel.

HOE AANMELDEN?

Je meldt aan vanaf 28 maart 2022 (14u00) tot en met 25 april 2022 (14u00) via de website <https://aanmelden.school>.

Het eerste jaar secundair onderwijs



1A

1A is bestemd voor leerlingen die een getuigschrift basisonderwijs ontvangen.



1B

1B is bestemd voor leerlingen die geen getuigschrift basisonderwijs ontvangen.



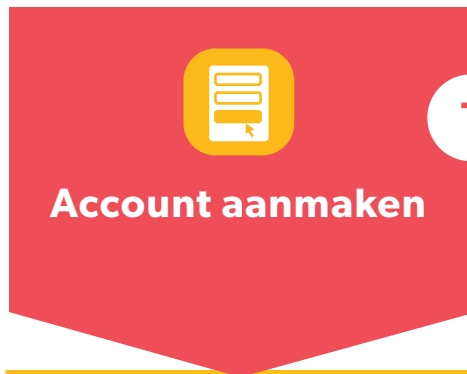
?

Weet je nog niet of je kind het getuigschrift basisonderwijs zal ontvangen? Contacteer dan de basisschool of het CLB.

Wat heb je nodig om aan te melden?

- Een computer met internet en een e-mailadres.
- Naam, voornaam, geboortedatum en adres van je kind.
- Het rijksregisternummer (11 cijfers) van je kind. Dat vind je op:
 - > de kids-ID
 - > de isi+-kaart
 - > een klever van het ziekenfonds
- Indien je kind recht heeft op voorrang: het rijksregisternummer van het kind/personeelslid dat de voorrang genereert.

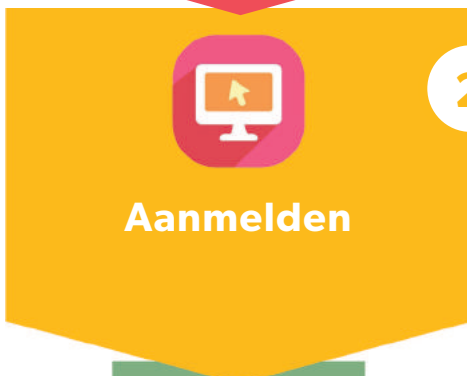
Stappenplan



1

ACCOUNT AANMAKEN

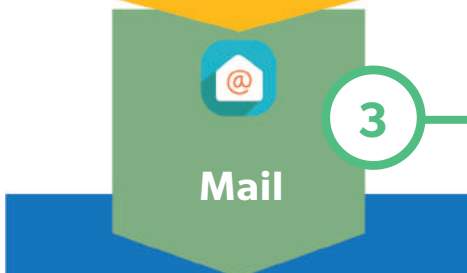
- › Je surft naar <https://aanmelden.school>.
- › Je klikt op 'aanmelden' op de startpagina.
- › Je kiest: 'ik heb geen account'.
- › Je registreert je voornaam en naam, telefoon- of GSM-nummer, e-mailadres en wachtwoord.
- › Je ontvangt een e-mail en bevestigt je account via de link in de mail.



2

KIND AANMELDEN

- › Je surft naar <https://aanmelden.school>.
- › Je klikt op 'aanmelden' op de startpagina.
- › Je kiest: 'ik heb een account' en je logt in.
- › Je geeft de gegevens op van je kind.
- › Je geeft je schoolkeuzes op.
- › Je ontvangt onmiddellijk een e-mail ter bevestiging (controleer ook je ongewenste e-mails).
- › Je controleert de gegevens van deze e-mail op eventuele fouten.



3

MAIL

- › Je ontvangt een e-mail op 05/05/2022 met het resultaat van je toewijzing.
- › In deze e-mail staan de instructies om in te schrijven in de school.



4

INSCHRIJVEN

- › Je volgt de instructies van de school om de inschrijving te realiseren.

Ordening en toewijzing

Hoe worden de vrije plaatsen verdeeld?

De computer verdeelt de plaatsen op basis van de criteria 'schoolvoorkeur' en 'toeval'. Het systeem probeert zoveel mogelijk kinderen hun eerste voorkeur te geven. Daarom gebeurt er eerst een trekking voor alle eerste schoolvoorkeuren van alle aangemelde leerlingen. De computer rangschikt de leerlingen in een willekeurige volgorde en wijst de plaatsen willekeurig toe.

Voor alle leerlingen die hun school van eerste voorkeur niet kregen, kijkt het systeem vervolgens naar de tweede schoolvoorkeur. Opnieuw wijst het systeem de plaatsen, in een bij toeval bepaalde volgorde aan de leerlingen toe. Dit alles gebeurt in aanwezigheid van een gerechtsdeurwaarder.

Er zijn 3 resultaten mogelijk:

1. Je krijgt een toewijzing in je school van eerste keuze. Je mag inschrijven in deze school.
2. Je krijgt een toewijzing in een school van een lagere keuze. Je mag inschrijven in deze school en staat op de wachtlijst van de scho(o)l(en) van hogere keuze. Je kan jouw dossier opvolgen via de website.
3. Je hebt in geen enkele school een toewijzing. Je staat op de wachtlijst van alle scholen waarvoor je hebt aangemeld. Je kan jouw dossier opvolgen via de website.

Opgelet: Je maakt meer kans op een toewijzing in een school als je meerdere scholen kiest. Je kan alle scholen aanduiden maar dat hoeft niet. Je kan eenzelfde school maar één keer aanduiden.

VOORRANGSGROEPEN

- Broers en zussen van leerlingen die nu ingeschreven zijn in de secundaire school. Ook stiefbroers en -zussen, halfbroers en -zussen of andere kinderen die op hetzelfde adres gedomicilieerd zijn of hun hoofdverblijfplaats op hetzelfde adres hebben.
- Kinderen van personeel van de secundaire school.

Opgelet: Je kan voor al jouw schoolkeuzes aanmelden, maar de voorrang is enkel geldig in de secundaire school waarin de broer/zus ingeschreven is of het personeelslid tewerkgesteld is.

INDICATOR- EN NIET-INDICATORLEERLINGEN

Aanmeldende scholen zijn volgens het decreet verplicht om plaatsen te voorzien voor indicator- en niet-indicatorleerlingen.

Wanneer behoor je tot de indicatorgroep?

- Het gezin ontving een schooltoeslag in 2020-2021 of 2021-2022.
- De moeder is niet in het bezit van een diploma van het secundair onderwijs of een studiegetuigschrift van het tweede leerjaar van de derde graad van het secundair onderwijs of een daarmee gelijkwaardig studiebewijs.

Bij elke nieuwe inschrijving van een indicatorleerling moeten ouders aan de hand van bewijsstukken opnieuw aantonen of hij/zij aan één of meerdere indicatoren beantwoordt. Kan dit niet, dan komt de leerling achteraan de lijst van niet-indicatorleerlingen.

Wat als ik niet heb aangemeld tijdens de aanmeldperiode?

De vrije inschrijvingen starten op 9 mei 2022.

- Heeft de school vrije plaatsen? Je kan je kind inschrijven.
- Heeft de school geen vrije plaatsen? Je kind wordt op de wachtlijst geplaatst.

Wacht dus niet en meld zeker aan!

MEER INFO

Alle informatie kan je terugvinden op <https://aanmelden.school>.
U kunt ons per e-mail contacteren op info@aanmelden.school.

Naar het buitengewoon onderwijs

Naast de scholen voor gewoon onderwijs zijn er ook scholen voor buitengewoon onderwijs.

Verslag buitengewoon onderwijs

Om naar het buitengewoon onderwijs te kunnen gaan, is een verslag van het Centrum voor leerlingenbegeleiding (CLB) nodig. In dit verslag staat het type buitengewoon onderwijs vermeld.

Het CLB reikt een verslag niet zomaar uit. Hiervoor is onderzoek en advies nodig.

Neem dus tijdig contact op met het CLB dat de huidige school van je zoon of dochter begeleidt.

Het CLB en de school zoeken samen naar de beste oplossing voor je zoon/dochter.

Wat doet het Centrum voor leerlingenbegeleiding? (CLB)

Een Centrum voor leerlingenbegeleiding helpt je bij vragen over onder meer opvoeding, gezondheid, leren en ontwikkeling, welbevinden in de school of de klas. CLB's werken op vraag, je mag dus zelf het CLB contacteren.

GO! CLB Mechelen

Augustijnenstraat 80 • 2800 Mechelen
015 45 32 32 • info@clbmechelen.be
www.clbmechelen.be

CLB Het Kompas

Vijfhoek 1A • 2800 Mechelen
015 41 89 11 • mechelen@clbkompas.be
www.clbkompas.be

Provinciaal CLB Antwerpen

Margravelei 86 • 2018 Antwerpen
03 241 05 00 • clb@provincieantwerpen.be
www.provincieantwerpen.be

Vrij CLB Brabant Oost

Molenstraat 42 • 3140 Keerbergen
015 50 93 20 • Info-keerbergen@vrijclbbrabantooost.be
www.vrijclb.be/vrijclbbrabantooost

Digitaal aanmelden via
www.naarschoolinregiomechelen.be
tussen 28 maart en 25 april 2022!

Scholen buitengewoon onderwijs

GO! Busleyden Atheneum Campus De Beemden

Stuivenbergbaan 135 • 2800 Mechelen
015 41 48 70 • info@BAdebeemden.be
www.BAdebeemden.be

Vrije Gesubsidieerde School Buitengewoon Secundair Onderwijs Sint-Janshof

Nekkerspoelstraat 358 B • 2800 Mechelen
015 20 27 61 • info@sint-janshof.be
www.sint-janshof.be

OPGELET!

Ook leerlingen in het buitengewoon secundair onderwijs worden aangemeld!
Eerst aanmelden dan inschrijven!

Meld je aan via www.naarschoolinregiomechelen.be tussen 28 maart en 25 april 2022. Kies op de website "Aanmelden Buitengewoon Secundair onderwijs". Laat je begeleiden door het CLB en/of je huidige school.

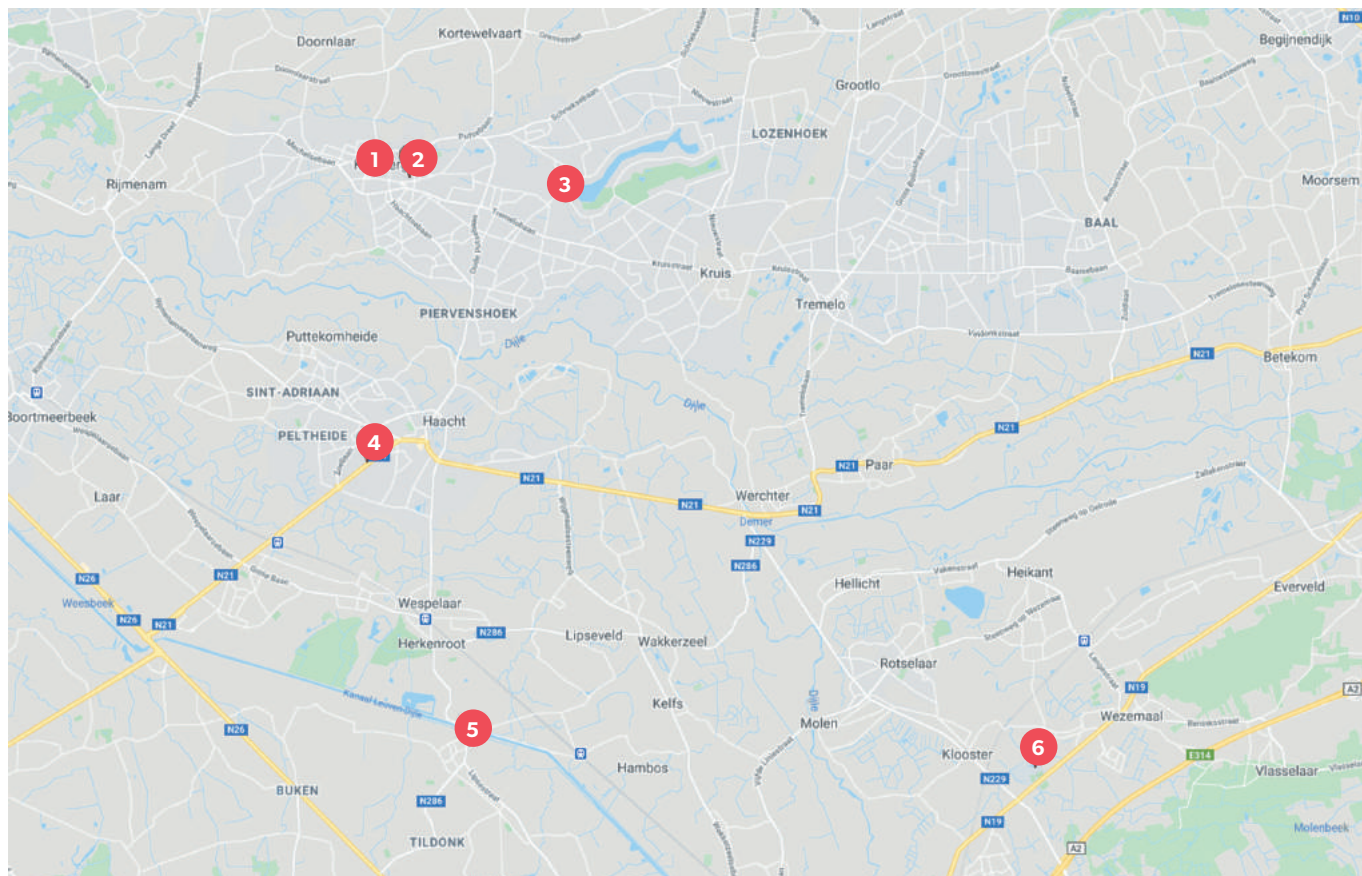
Overzicht scholen



Secundaire scholen in Mechelen en Sint-Katelijne-Waver

1A 1B

1	COLOMAPlus VORM	Tervuursesteenweg 2 2800 Mechelen	015 42 27 03	www.colomaplus.be	
2	Ursulinen Mechelen VORM	Sint-Jacobstraat 15 2800 Mechelen	015 42 35 42	www.ursulinenmechelen.be	
3	GO! BA campus Pitzemburg	Bruul 129 2800 Mechelen	015 20 21 13	www.BAritzemburg.be	
4	GO! BA – campus Botaniek	Augustijnenstraat 92 2800 Mechelen	015 29 01 36	www.BAbotaniek.be	
5	GO! BA campus Zandpoort	Zandpoortvest 9A 2800 Mechelen	015 27 56 50	www.BAZandpoort.be	
6	BimSem (Berthoutinstituut – Klein Seminarie) VORM	Bleekstraat 3 2800 Mechelen	015 20 35 30	www.bimsem.be	
7	Sint-Romboutscollege VORM	Veemarkt 56 2800 Mechelen	015 20 24 10	www.srco.be	
8	GO! BA campus Stassart	Wollemarkt 36 2800 Mechelen	015 28 62 60	www.BAstassart.be	
9	Technische Scholen Mechelen VORM	Onder-den-Toren 13 2800 Mechelen	015 64 69 02	www.tsmmechelen.net	
10	Scheppersinstituut VORM	Melaan 16 2800 Mechelen	015 28 79 10	www.aso.scheppers-mechelen.be	
11	GO! BA campus Caputsteen	Caputsteenstraat 51 2800 Mechelen	015 20 21 74	www.BAcaputsteen.be	
12	PTS Mechelen	Antwerpsesteenweg 145 2800 Mechelen	015 28 53 20	www.ptsmechelen.be	
13	De MET Katelijne	Borgersteinlei 203 2860 Sint-Katelijne-Waver	0456 30 30 51	www.demet.eu	
14	College Hagelstein VORM	Berlaarbaan 229 2860 Sint-Katelijne-Waver	015 55 19 79	www.collegehagelstein.be	
15	Sint-Ursula-Instituut VORM	Bosstraat 9 2861 O.L.V.-Waver	015 76 78 60	www.welkominsui.be	
16	ZALMScholen	Douaneplein 2 2800 Mechelen	0456 353 091	www.zalmscholen.eu	



Secundaire scholen in Keerbergen, Haacht en Rotselaar

1A 1B



1	Sint-Michielsinstituut Keerbergen	Tremelolaan 4 3140 Keerbergen	015 51 10 35	www.smiks.be	
2	GO! Technisch Atheneum Keerbergen	Molenstraat 2 3140 Keerbergen	015 51 25 94	www.technischatheneum-keerbergen.be	
3	GO! Middenschool Keerbergen	Vlieghavenlaan 18 3140 Keerbergen	015 23 52 41	www.middenschool-keerbergen.be	
4	Don Bosco Haacht	Stationsstraat 91 3150 Haacht	016 61 79 50	www.dbhaacht.be	
5	Sint-Angela Tildonk	Kruineikestraat 5 3150 Haacht	016 60 19 50	www.satildonk.be	
6	Montfortcollege	Aarschotsesteenweg 39 3110 Rotselaar	016 35 91 20	www.montfort.be	

**Check de website van de scholen!
Hou zeker de infodagen in het oog die plaatsvinden tussen 19 februari en 25 april 2022!
(Afhankelijk van de coronamaatregelen)**

Secundaire scholen buitengewoon onderwijs in Mechelen

A	Vrije Gesubsidieerde School Buitengewoon Secundair Onderwijs Sint-Janshof	Nekkerspoelstraat 358 B 2800 Mechelen	015 20 27 61	www.sint-janshof.be
B	GO! BA campus De Beemden	Stuivenbergbaan 135 2800 Mechelen	015 41 48 70	www.BAdebeemden.be

Hulp nodig?

Heb je geen smartphone, tablet of computer met internet?

Heb je hulp nodig bij het digitaal aanmelden?

De organisaties vermeld op deze pagina helpen je graag verder.

Je kan natuurlijk ook altijd hulp vragen aan familie, burens en bij de scholen zelf.

Gemeente Bonheiden

Sociale dienst van het OCMW

Baxbos 15-17 • 2820 Bonheiden

015 50 04 10

ocmwbonheiden@ocmwbonheiden.be

› Op afspraak:

Maandag tot vrijdag: 8 tot 12 uur

Gemeente Haacht

Huis van het Kind HABO

Wespelaarsesteenweg 85 •

3150 Haacht

016 26 94 29

huisvanhetkind@haacht.be

Gemeente Keerbergen

Huis van het Kind

Gemeenteplein 10 • 3140 Keerbergen

015 50 91 54

huisvanhetkind@keerbergen.be

Stad Mechelen

Neem contact op met onze

M-bassadeurs via het gratis

nummer 0800 20 800.

Sociaal Huis - Huis van het Kind

Mechelen

Lange Schipstraat 27 • 2800 Mechelen

› Zitdagen: op woensdag 30/03 en

24/04 kan je hier langskomen tussen

13.30 en 16.30 uur.

Gemeente Rotselaar

Huis van het Kind Rotselaar

Provinciebaan 2 • 3110 Rotselaar

016 61 64 11

huisvanhetkind@rotselaar.be

Gemeente Sint-Katelijne-Waver

Huis van het kind

Lemanstraat 63 •

2860 Sint-Katelijne-Waver

015 30 55 00

kind@skw.be

› Tijdens de openingsuren:

maandag, woensdag en donderdag:

8 tot 12.30 uur en 13.30 tot 16.30 uur

dinsdag: 8 tot 12.30 uur en

13.30 tot 20 uur

vrijdag: 8 tot 12.30 uur

Gemeente Zemst

Onthaal gemeentehuis

De Griet 1 • 1980 Zemst

015 61 88 90

info@zemst.be

› Op afspraak:

Maandag tot vrijdag

Huis van het Kind Zemst

Meerweg 2 • 1980 Zemst

015 61 85 17

huisvanhetkind@zemst.be

› Op afspraak:

Maandag tot vrijdag van 9 tot 16 uur

Bibliotheek Zemst

Schoolstraat 23 • 1980 Zemst

015 62 73 22

info@bibliotheekzemst.be

› Tijdens de openingsuren kan er gebruik worden gemaakt van een computer.

› Hulp nodig bij aanmelden? Maak een afspraak.

De Keeting vzw

Kroonstraat 64-66 • 2800 Mechelen

015 27 09 25

www.dekeeting.be

info@dekeeting.be

› Openingsuren:

Maandag, donderdag en vrijdag

tussen 9 en 13.30 uur

ROJM vzw

Battelsesteenweg 50A

2800 Mechelen

015 33 94 55

› Tijdens de openingsuren

Samenlevingsopbouw Antwerpen Provincie

Mevr. Mounira Boulahoual

0484 18 03 69

Mounira.boulahoual@

samenlevingsopbouw.be

Samenlevingsopbouw Vlaams-Brabant

Mevr. Liesbeth Smeyers

0496 33 70 60

liesbeth.smeyers@

samenlevingsopbouw.be

Meer informatie

Algemeen

- › Alle info over het aanmelden en inschrijven vind je op <https://aanmelden.school>
- › De centrale helpdesk helpt je verder met vragen over het systeem. Indien je hen telefonisch wenst te contacteren, raden wij je aan je telefoonnummer te mailen naar info@aanmelden.school, dan bellen zij je zo spoedig mogelijk op.
- › Vanaf 28 maart 2022 kan je een rechtstreeks nummer vinden op <https://aanmelden.school>.
- › Het info-punt Mechelen: M-bassadeurs kan je bereiken via het gratis nummer 0800 20 800

Heeft u een vraag over het aanbod?

- › Voor informatie over studierichtingen, het pedagogisch project,... kan je terecht op de website van de scholen. Daar vind je ook meer info over de (digitale) info-momenten.
- › Op www.onderwijskiezer.be lees je welke studierichtingen welke school aanbiedt.
- › Je kan ook contact opnemen met het Centrum voor leerlingenbegeleiding (CLB).

CLB

GO! CLB Mechelen

Augustijnenstraat 80 • 2800 Mechelen
015 45 32 32

info@clbmechelen.be
www.clbmechelen.be

- › Openingsuren:
maandag: 8.30 tot 12 uur en
16 tot 18.30 uur
Dinsdag tot vrijdag: 8.30 uur tot
12 uur en 13 tot 16.30 uur

CLB Het Kompas

Vijfhoek 1A • 2800 Mechelen
015 41 89 11

mechelen@clbkompas.be
www.clbkompas.be

- › Openingsuren:
maandag tot vrijdag: 9 tot 12 uur en
13 tot 16 uur
Maandag beschikbaar tot 19 uur

Provinciaal CLB Antwerpen

Markgravelei 86 • 2018 Antwerpen
03 241 05 00

clb@provincieantwerpen.be
www.provincieantwerpen.be

Vrij CLB Brabant Oost

Molenstraat 42 • 3140 Keerbergen
015 50 93 20

Info-keerbergen@vrijclbbrabantoost.be
www.vrijclb.be/vrijclbbrabantoost

Heb je een klacht?

- › Neem eerst contact op met de helpdesk via info@aanmelden.school of telefonisch.
- › Vanaf 28 maart 2022 kan je telefonisch terecht bij de helpdesk. Het nummer van de helpdesk zal op de website www.aanmelden.school gepubliceerd worden.

**DEZE BROCHURE IS EEN INITIATIEF VAN LOP REGIO MECHELEN SECUNDAIR ONDERWIJS
EN KWAM TOT STAND IN SAMENWERKING MET**

